

Оценка рекреационных экосистемных услуг: подход и первые результаты (TEEB-Russia 2)

The assessment of recreational ecosystem services: main approach and first results (TEEB-Russia 2)

**Ксения Александрийская,
Оксана Климанова**
Ksenia Aleksandiiskaia,
Oksana Klimanova

МГУ имени М.В. Ломоносова; Проект TEEB-Russia II (Центр охраны дикой природы)
Lomonosov Moscow State University; TEEB-Russia II Project (Biodiversity Conservation Center)

International Conference on Natural Capital, Ecosystem Services and Biodiversity
Moscow, 19-20 November 2019

Для рекреации важны разные типы ЭУ:

- 1) Продукционные (грибы, ягоды, рыба в водоемах и проч.);
- 2) Средообразующие (лечебные воды, чистый воздух и вода и проч.);
- 3) Информационные (познавательные-информационные — памятники природы, природно-культурные — культурные ландшафты и проч.)

Different types of ES are important for recreation:

- 1) Productive (mushrooms, berries, fish in ponds);
- 2) Environment-forming (healing water, air and natural water treatment);
- 3) Informational (informative and informational - natural monuments, cultural landscapes)

Цель Purpose

Предоставленный объем услуги —

предельно допустимое число людей, которое может посетить пригородные зоны для кратковременной рекреации с целью прогулок, сбора грибов и ягод, устройства временных стоянок и др. в течение выходных дней в течение года .

Provided volume of recreational ecosystem services —

maximum number of people who can visit the suburban areas for a short rest without harm to ecosystems during the weekend during the year.



Объект исследования

Object of study

Потенциальная зона отдыха выходного дня — пригородная зона городов с населением более 100 тыс. чел на ЕТР:

- 1 млн чел. – 50 км;
- 0,5–1 млн чел. – 30 км;
- 0,1–0,5 млн чел. – 25 км

(Г.М. Лаппо, 1997)

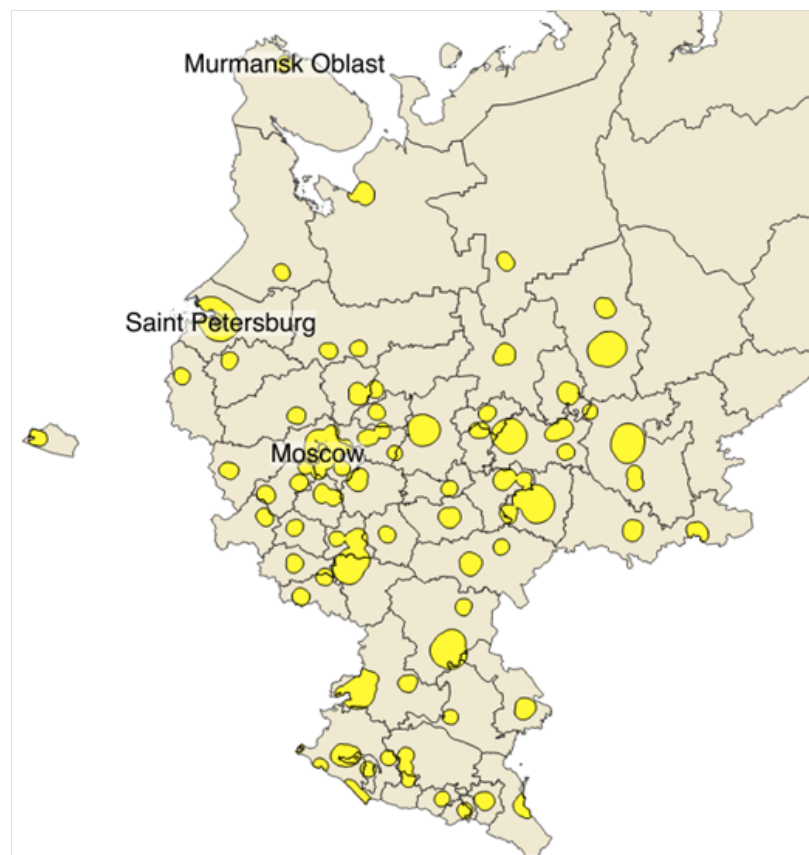
Potential weekend recreation area — suburban area of cities with a population of more than 100 thousand people in the European part of Russia:

- 1 million people - 50 km;
- 0.5–1 million people - 30 km;
- 0.1–0.5 million people - 25 km

(Lappo G. M., 1997)

Территориальные единицы оценки —
квадраты 50x50 км и субъекты РФ

Territorial units of assessment —
50*50 km squares and subjects of the
Russian Federation located in the European
part of Russia



Методика Methodology

Временная методика определения рекреационных нагрузок на природные комплексы при организации туризма, экскурсий, массового повседневного отдыха и временные нормы этих нагрузок, Государственный комитет СССР по лесному хозяйству — 1987

- 1) виды туризма (экскурсии, плановый туризм, самодеятельный туризм, массовый повседневный отдых);
- 2) тип лесных или луговых сообществ

- 1) types of tourism (excursions, planned tourism, amateur tourism, mass daily rest);
- 2) types of forest or meadow community

Методика Methodology

$$\text{Предоставленный объем} = \text{Рекреационная емкость различных типов растительного покрова} \times \text{Карта растительного покрова России (Барсалев)} \times 7/2$$

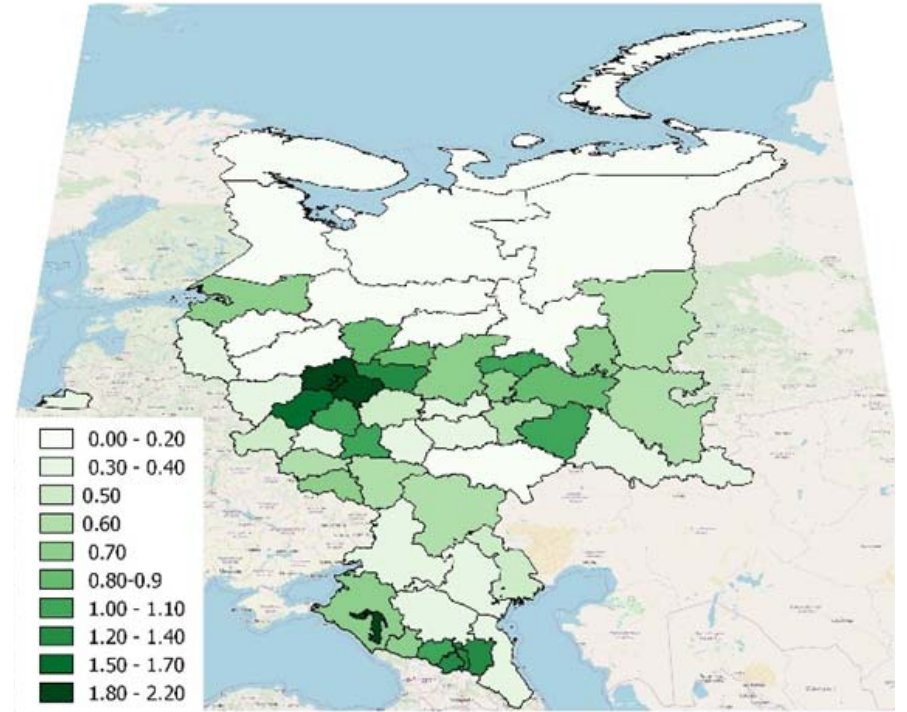
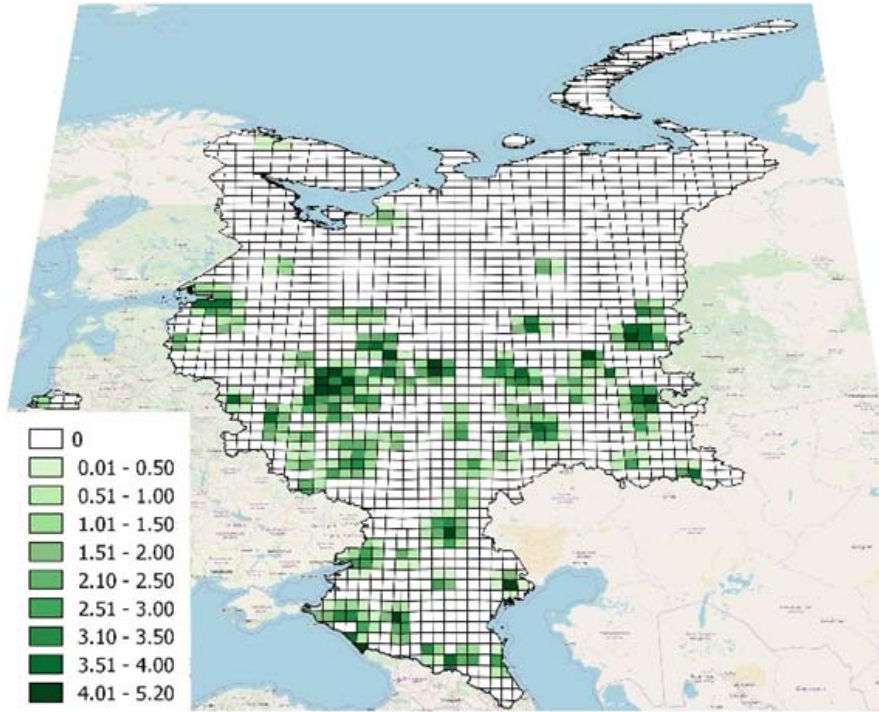
**Provided
volume**

*Recreational capacity of
different types of
landcover*

*Landcover map of
Russia (Bartalev)*

Результаты

Results



Результаты

Results

Практически во всех регионах **все** городское население может выезжать за город на выходные, за исключением:

- 1) Ненецкого АО,
- 2) Мурманской области,
- 3) Московской области (рассчитано вместе с Москвой),
- 4) Калининградской области
- 5) Республики Дагестан

The entire urban population can travel outside the city on vacation in almost all subjects, with the exception of:

- 1) Nenets Autonomous Okrug,
- 2) Murmansk Oblast,
- 3) Moscow Oblast (calculated together with Moscow),
- 4) Kaliningrad Oblasts,
- 5) the Republic of Dagestan

Возможные направления совершенствования методики Methodology improvement

- 1) Корректировка нормативов (новые виды рекреации, обобщенные значения об устойчивости экосистем);
- 2) Показатели доступности рекреационных лесов и иных типов экосистем;
- 3) Учет реального количества пользователей рекреационными услугами;
- 4) Учет реально используемых рекреационных лесов и иных типов экосистем - без учета частных земель, дачных участков и проч.



- 1) Adjustment of standards (new types of recreation, generalized values about the sustainability of ecosystems);
- 2) Indicators of recreational forests and other types of ecosystems accessibility;
- 3) Accounting for the real number of users of recreational service;
- 4) Accounting used recreational forests and other ecosystems - without private lands, military lands, etc.

